

Dokumentacja fotograficzna wykonania usługi docieplenia przestrzeni pomiędzy dachem a stropem przez firmę EKO-IZOLACJE



Po 20 latach wełna straciła swoje właściwości i w pokojach na piętrze panował upał nie do zniesienia przez inwestora.
Dodatkowo ponoszone wysokie rachunki za ogrzewanie w okresie zimowym spowodowało, że zdecydował się na termomodernizację poddasza.



Dokumentacja fotograficzna wykonania usługi docieplenia przestrzeni pomiędzy dachem a stropem przez firmę EKO-IZOLACJE



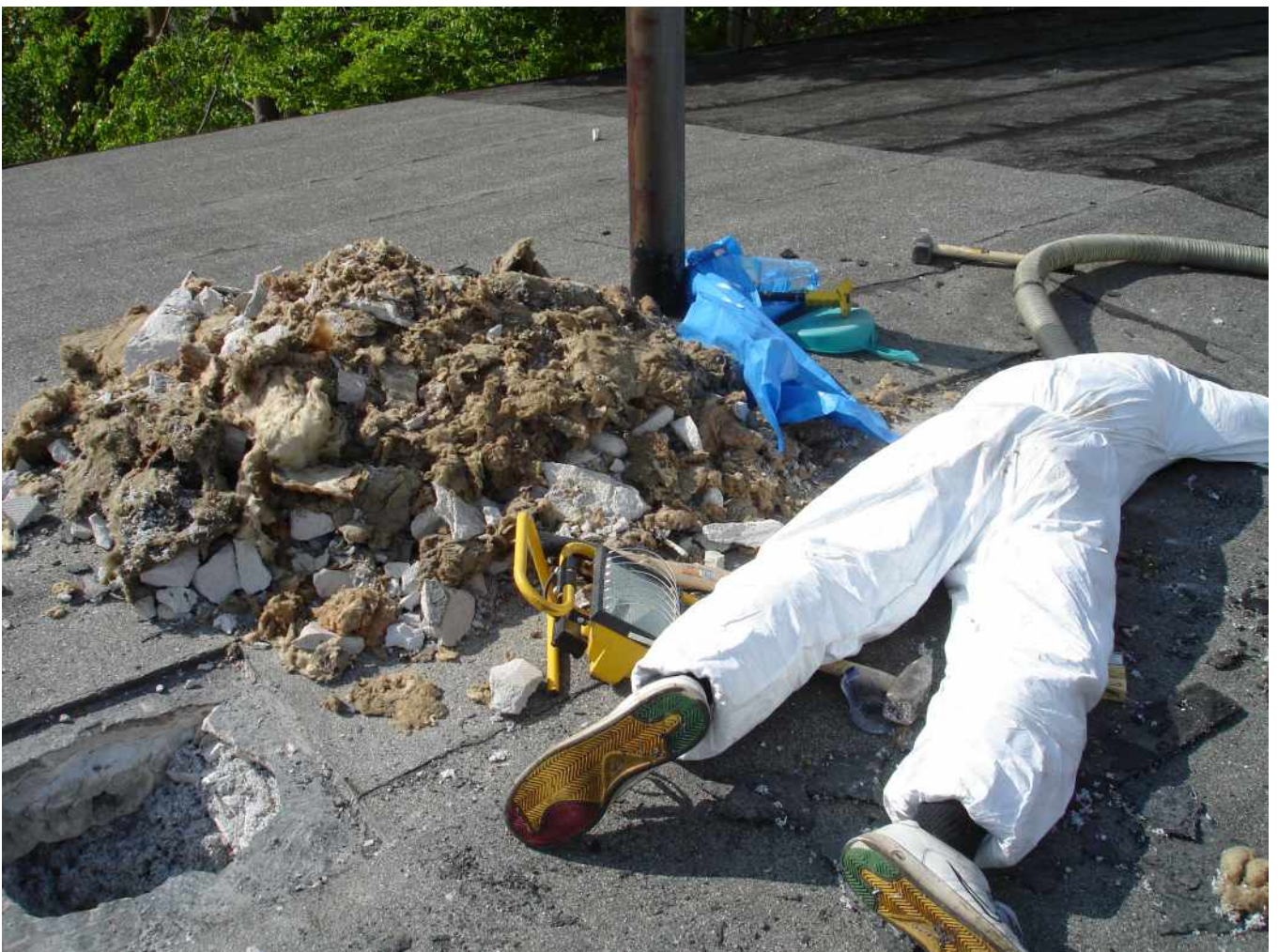
Dokumentacja fotograficzna wykonania usługi docieplenia przestrzeni pomiędzy dachem a stropem przez firmę EKO-IZOLACJE



Dokumentacja fotograficzna wykonania usługi docieplenia przestrzeni pomiędzy dachem a stropem przez firmę EKO-IZOLACJE



Dokumentacja fotograficzna wykonania usługi docieplenia przestrzeni pomiędzy dachem a stropem przez firmę EKO-IZOLACJE



Dokumentacja fotograficzna wykonania usługi docieplenia przestrzeni pomiędzy dachem a stropem przez firmę EKO-IZOLACJE



zapraszamy